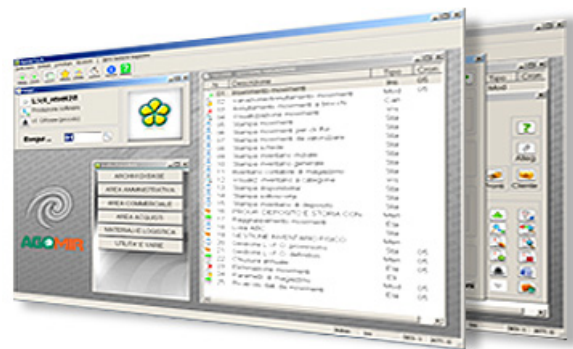


Il gestionale delle PMI

Primula è un applicativo realizzato per supportare le attività CONTABILI e GESTIONALI di un'ampia gamma di aziende manifatturiere e commerciali. Rivolto alle Piccole e Medie Imprese, è un software APERTO al mondo esterno, SCALABILE e PERSONALIZZABILE secondo le esigenze.

Basato sulle conoscenze acquisite SUL CAMPO e dai riscontri di oltre 1500 aziende clienti che ogni giorno utilizzano i prodotti del Gruppo G.R. Informatica, Primula permette di ottenere INFORMAZIONI dettagliate ad ogni livello applicativo, grazie ad un'ampia disponibilità di MODULI.



Le caratteristiche principali

Primula è una soluzione client-server in ambiente Windows:

- Multiaziendale
- Multideposito
- Multivaluta
- Multisessione

integrata con:

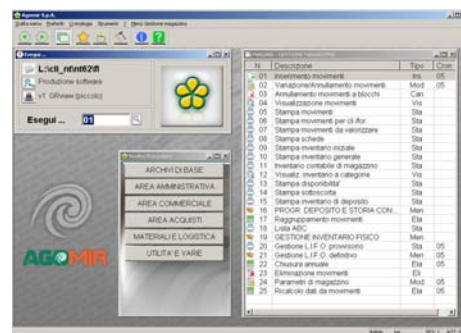
- Microsoft Office

e con gli altri applicativi di Agomir, in particolare:

- MIMOSA - gestione della produzione a commesse
- IBISCO - gestione della produzione a cicli di lavorazione
- INTEGRA.OLAP - analisi dei dati aziendali
- INTEGRA.BONSAI - document & workflow management con i relativi moduli:
 - CRM, per la gestione delle attività su clienti e prospect
 - Acquisizione, per l'acquisizione massiva dei documenti ricevuti
 - Sostitutiva, per gestire la conservazione sostitutiva dei documenti
 - Order Entry, per l'automatizzazione dell'acquisizione degli ordini

Un sistema modulare

Primula si basa su un'architettura MODULARE che copre le diverse aree da gestire in azienda: contabilità, fatturazione, magazzino, vendite, acquisti, distinta base, impegni di produzione, cespiti, analisi di bilancio, codificatore prodotti, invio e pubblicazione doc., ecc.



Alcuni esempi funzionali

Area contabile

- Saldaconto clienti/fornitori
- Conti valutari
- Bilancio IV direttiva CEE
- Libro inventari
- Gestione plafond
- Solleciti di pagamento
- Anticipi e castelletti bancari
- Cruscotto aziendale
- Cespiti
- Lavoratori autonomi
- Contabilità generale per C/C
- Analisi di bilancio

Produzione

Modulo standard per la gestione di semplici processi produttivi:

- Distinta base
- Ordini di produzione e impegno materiali
- Lancio simulato di produzione
- Liste disponibilità e fabbisogni

Per processi più complessi fare riferimento a MIMOSA e IBISCO.

Stampe

I documenti del ciclo attivo sono prodotti con Microsoft Word.

Le stampe si appoggiano a JASPER, motore grafico open-source basato su Java e XML, per il confezionamento di report di qualità.

Ciclo attivo

- Offerte
- Ordini (chiusi e a programma)
- DDT di varia natura
- Fatture ed effetti
- Gestione agenti e provvigioni sul fatturato / maturato
- Gestione listini secondo diversi parametri di classificazione
- Proiezione finanziaria crediti
- Packing-list

Ciclo passivo

- Offerte
- Ordini (chiusi e a programma)
- DDT entrata merci
- Controllo/contabilizzazione DDT
- Gestione listini secondo diversi parametri di classificazione
- Proiezione finanziaria debiti

Magazzino

- Codificatore articoli
- Riclassificazioni prodotti
- Gestione magazzino fisico a rotazione e conciliazione delle rimanenze
- Valorizzazione scorte secondo i criteri più comuni
- Inventari e calcolo disponibilità
- Gestione conto terzi
- Imballi a rendere

Accesso ai dati

L'intera base dati di Primula è esportabile in modo parametrico da parte dell'utente in differenti formati, ad esempio Excel, testo e XML, per l'integrazione con altre applicazioni.

I dati possono essere consultati mediante driver ODBC.

InteGRa.Olap

Una soluzione semplice ed intuitiva per l'analisi delle prestazioni d'impresa, basata sulla consultazione di tabelle pivot di Excel dei dati presenti in Primula, per aiutare gli utenti finali a prendere le giuste decisioni al momento più opportuno.

InteGRa.Bonsai

Applicativo per la gestione dei documenti e dei processi aziendali riservato a PRIMULA.

Logica ed interfaccia WEB; gestione di DOCUMENTI in qualsiasi formato; associazione tra il ciclo CICLO DI VITA di un documento e quello di un SOGGETTO (clienti, fornitori, progetti, ecc.); strutturazione di WORKFLOW e COLLABORATION ROOM; integrazione, sia in entrata che in uscita, con la POSTA ELETTRONICA (privata e/o aziendale), FAX, ecc.