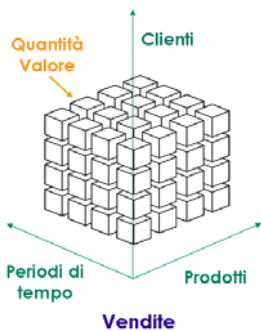


Struttura del prodotto

InteGRA.Olap è composto da due elementi fondamentali:

- Uno STRUMENTO DI ANALISI, che consiste in un plug-in per Excel per costruire le query desiderate in modo facile ed intuitivo, manipolando poi la struttura delle tabelle risultanti ed il layout dei relativi grafici
- Uno STRUMENTO DI AMMINISTRAZIONE, ovvero un'applicazione web-based leggera, basata sul nucleo funzionale del progetto InteGRA, per gestire e monitorare lo stato dei connettori tra il Gestionale e il Datawarehouse (DW) contenente Misure e Dimensioni



Fatto – il concetto, l'AMBITO sul quale centrare l'analisi
Dimensione – la prospettiva QUALITATIVA lungo la quale effettuare l'analisi
Misura – la proprietà numerica, QUANTITATIVA, dell'indagine

Le funzioni di base

Strumento di analisi (plug-in GXplorer per Excel)

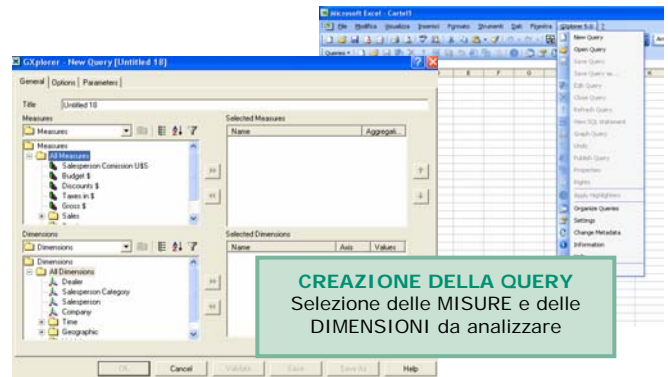
- Selezione delle MISURE e delle DIMENSIONI relative alla statistica desiderata tra quelle messe a disposizione dell'utente in relazione ai suoi PERMESSI sul DW
- Generazione della TABELLA PIVOT relativa agli elementi selezionati e gestione del suo layout
- Impostazione, a priori o a posteriori, di FILTRI sui valori
- DRILL-DOWN sui dati per dettagliare le informazioni
- Generazione di GRAFICI PIVOT associati alla tabella corrente e gestione del loro layout (funzionalità Excel)
- Impostazione di PARAMETRI all'apertura della query
- FORMATTAZIONE CONDIZIONALE a livello di query
- Gestione del CATALOGO delle query e dei PERMESSI
- Pubblicazione in formato HTML dei dati e dei grafici

Strumento di amministrazione

- Gestione dei CONNETTORI tra il gestionale e il DW
- MONITOR DI SISTEMA relativo allo stato dei connettori
- LOG di trasferimento dati per l'analisi delle anomalie

Un modello di analisi dei dati

InteGRA.Olap è una soluzione semplice ed intuitiva per l'analisi delle PRESTAZIONI d'impresa, basata sulla trasformazione dei DATI AZIENDALI in INFORMAZIONI organizzate per aiutare gli utenti finali (*Direzione, Controllo di gestione, Ufficio Vendite, Acquisti, Marketing, Produzione, Risorse Umane, ecc.*) a prendere le giuste decisioni al momento più opportuno.



CREAZIONE DELLA QUERY
 Selezione delle MISURE e delle DIMENSIONI da analizzare



TABELLA E GRAFICI PIVOT
 Gestione di RIGHE e COLONNE
 Utilizzo dei FILTRI e DRILL-DOWN

Log trasferimento dati da gestionale ?

Da data: 21/07/05 ✓

| St | Data | Codice | Azi | Operazione | Origine | Letti | Validi |
|----|----------|----------|-----|----------------------------------|-------------------|-------|--------|
| ◆◆ | 21/07/05 | 00000147 | 005 | Importazione pagamenti | spa3855355325.xml | 955 | 955 |
| ◆ | 21/07/05 | 00000148 | 005 | Importazione movimenti | mng3855341638.xml | 17758 | 16634 |
| ◆◆ | 21/07/05 | 00000149 | 005 | Importazione movimenti | mng3855358835.xml | 8902 | 8902 |
| ◆◆ | 21/07/05 | 00000150 | 005 | Importazione movimenti contabili | mov3855355325.xml | 7374 | 7374 |

Ambienti supportati

Strumento di analisi (plug-in GXplorer per Excel)

- Microsoft Windows XP / Vista
- Microsoft Office XP/2003/2007

Strumento di amministrazione

| Sistema | Linux | Windows |
|--------------------|----------------|----------------|
| Application Server | Jakarta Tomcat | Jakarta Tomcat |
| Database | PostgreSQL | PostgreSQL |

Tutti i marchi menzionati sono registrati ed appartengono ai rispettivi proprietari