

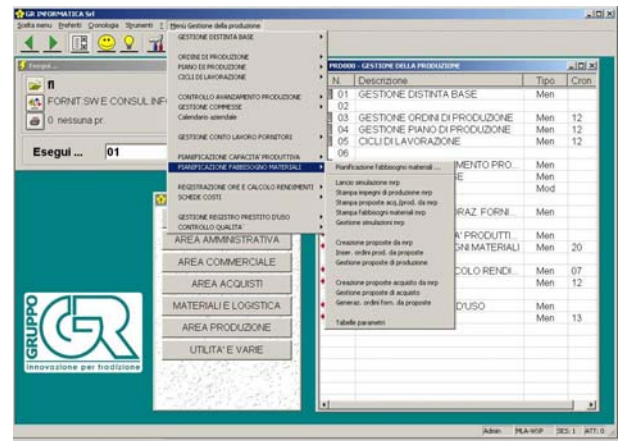
La gestione della produzione a cicli di lavorazione

IBISCO è un applicativo realizzato per supportare le attività gestionali e decisionali riguardanti le produzioni di piccole e grandi serie, particolarmente adatto per aziende che sviluppano produzioni proprie o su specifiche del cliente.

Le principali produzioni di interesse riguardano:

- lavorazioni meccaniche in genere
- stampaggio nastro a freddo e imbutitura
- minuterie
- stampaggio a caldo
- stampaggio materie plastiche
- assemblaggi e saldature
- macchinari ripetitivi
- prodotti chimici

Ibisco utilizza per l'analisi dei fabbisogni logiche di tipo MRP; è in grado di valutare la qualità delle simulazioni di appuntamento dei materiali tramite funzioni di controllo dei carichi macchina a capacità infinita. Accompagna l'azienda nel controllo sistematico dei singoli processi per la definizione del piano di produzione, il controllo della movimentazione dei materiali, l'avanzamento delle lavorazioni interne/esterne, il confronto preventivo-consuntivo dei costi dei prodotti.



Le caratteristiche principali

Ibisco è una soluzione client-server Windows:

- Multiaziendale
- Multideposito
- Multivaluta
- Multisessione

che opera congiuntamente all'applicativo PRIMULA, il gestionale di Agomir, con cui condivide buona parte delle funzioni e delle integrazioni, ad esempio con:

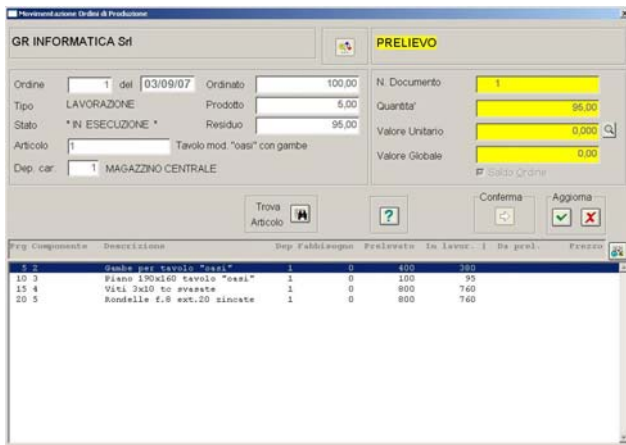
- GIGLIO (pianificazione delle attività produttive)
- INTEGRA (document & workflow management)
- Microsoft Office

Il pacchetto è predisposto per gestire un MPS (piano principale di produzione) che può essere alimentato manualmente o con politiche di forecasting revisionale.

Un semplice data entry permette all'operatore di registrare quotidianamente le attività svolte sui diversi OdP, sia in termini di movimentazione dei materiali, sia di registrazione degli avanzamenti delle fasi.

E' disponibile nel pacchetto standard una funzione di inserimento di transazioni puntuali (del tipo inizio / fine registrazione) che può facilmente adattarsi a ricevere queste informazioni da sistemi esterni di rilevazione della produzione.

Una curata reportistica consente di ottenere confronti tra preventivi e consuntivi di produzione con suddivisioni per reparti, tipologie di produzioni e periodi.



Alcune funzionalità

- Gestione distinta base
- Gestione ordini di produzione
- Gestione piano di produzione
- Gestione cicli di lavorazione
- Controllo avanzamento produzione
 - WIP
 - Sequenza fasi per macchina / OdP per articolo
- Commesse
 - Raggruppamento OdP per aggregazione consuntivi
- Conto lavorazione fornitori
 - Ordini, consegna a terzi, rientro materiale lavorato
 - Integrazione con libro merci fornitori
 - Passaggio di fase senza cambio del codice articolo
- Carichi macchina a capacità infinita
- Controllo fabbisogno dei materiali (MRP)
- Controllo rendimenti
- Controllo costi
 - Costi a preventivo / a consuntivo
- Controllo qualità
 - Rintracciabilità materiali / Non conformità
 - Definizione cicli di controllo
 - Statistiche qualità dei servizi

